



## Prawie 30 lat doświadczenia

w produkcji domów modułowych.

### Nasze domeny to:

- odporność na korozję
- przyjazność dla środowiska
- własna energia

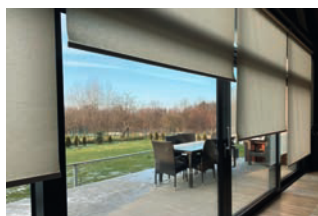
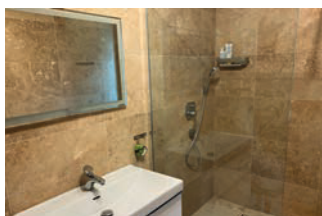


# PROJEKT DOMINNO

Projekt „Dominno” powstał z myślą o nowych trendach dotyczących redukcji emisji CO<sup>2</sup>.

Jest dedykowany lokalizacjom z wystarczającymi zasobami wiatru oraz słońca.

Również wersja on-grid bez samowystarczalności energetycznej, wpisuje się w dążenie ludzi do nowoczesnych, przejrzystych form mieszkalnych z wykorzystaniem stali oraz szkła jako podstawowych budulców (nadających się do recyklingu i tym samym zmniejszających globalny ślad CO<sup>2</sup>).



## DOSTĘPNE WERSJE:

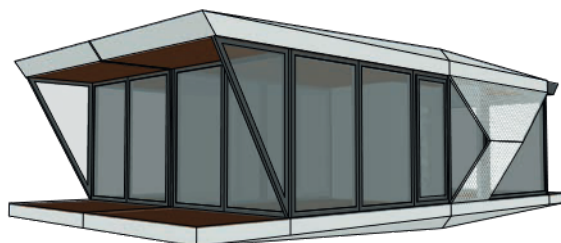
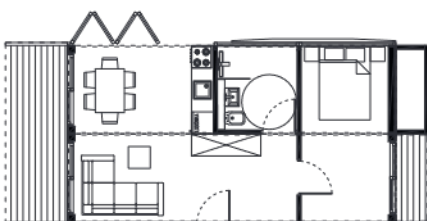
### D35

Powierzchnia całkowita z tarasem: **34,8 m<sup>2</sup>** Powierzchnia całkowita budynku: **27 m<sup>2</sup>**



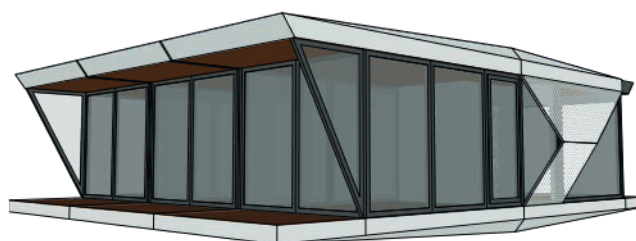
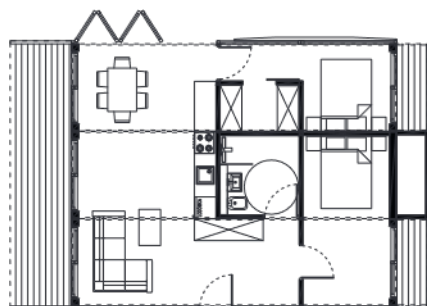
### D58

Powierzchnia całkowita z tarasem: **58 m<sup>2</sup>** Powierzchnia całkowita budynku: **47,25 m<sup>2</sup>**



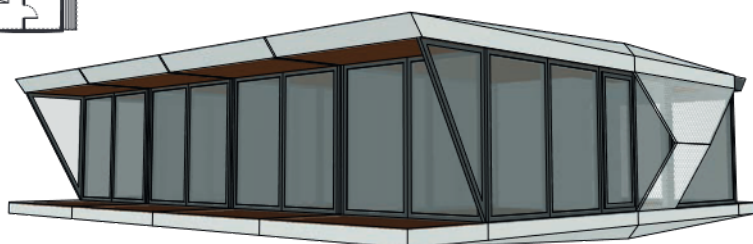
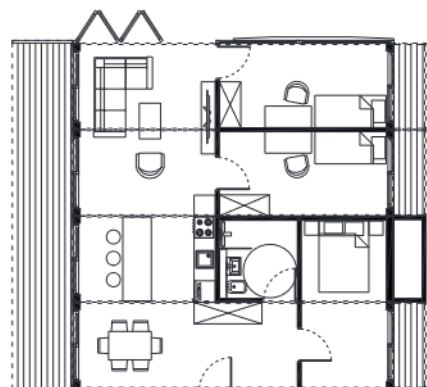
### D86

Powierzchnia całkowita z tarasem: **86,3 m<sup>2</sup>** Powierzchnia całkowita budynku: **69,21 m<sup>2</sup>**



### D114

Powierzchnia całkowita z tarasem: **114,6m<sup>2</sup>** Powierzchnia całkowita budynku: **91,17 m<sup>2</sup>**



## KONSTRUKCJA

**Konstrukcja oparta jest na ciężkiej stalowej ramie ocynkowanej ogniowo.**

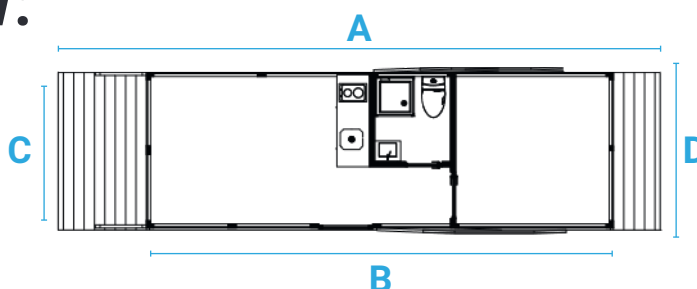
*Opcjonalnie hybrydowa wersja Zero-Energy z fotowoltaicznymi panelami wtopionymi w konstrukcję dachu modułu lub carportu (2.8 kW) + pionowa turbina wiatrowa (2.8 kW) + bank energii (7.5 kWh).*

**Całość powstaje w naszej fabryce** (w opcjach wykończenia deweloperskiej lub „pod klucz”) w 3 miesiące a montaż w miejscu docelowym trwa ok. 3 dni. Cała konstrukcja, użyte materiały oraz technika są Made in Europe.



## WYMIARY MODUŁÓW:

- A.** Długość całkowita: **11600 mm**
- B.** Długość modułu bez tarasów: **9000 mm**
- C.** Szerokość modułu: **2440 mm**
- D.** Szerokość jedno-modułowego budynku: **3000 mm**
- E.** Wysokość wewnętrzna: **2600 mm**



## PODŁOGA:

**Podłogę obiektu** stanowi rama stalowa ocynkowana lub malowana podkładem i farbą dwuskładnikową.

**Wypełnienie ramy** to kształtowniki stalowe i drewno konstrukcyjne c24. Dzięki takiemu rozwiązaniu podłoga jest mocna i pozbawiona mostków termicznych.

**Spód podłogi** stanowi blacha Alu-cynk 0,5 mm chroniąca przed gryzoniami. Wewnątrz znajduje się ocieplenie z wełny mineralnej o grubości 200 mm. Przenikalność cieplna całej podłogi to  $U=0,19W/m^2xK$ . **Posadzka** zbudowana jest z dwóch płyt cementowo-wiórowych o łącznej grubości 40 mm.

**Wykończenie** podłogi to naturalna deska bambusowa 20 mm, a w łazience znajdują się płytki z trawertynu, dzięki takiemu wykończeniu z naturalnych materiałów, każdy dom cechuje się niepowtarzalnym wzorem.



## DACH:

**Konstrukcja dachu** wykonana jest z kształtowników stalowych ocynkowanych lub pomalowanych dwuskładnikowym podkładem i farbą nawierzchniową. Cała konstrukcja posiada wypełnienie ze stali i drewna konstrukcyjnego c24. Połączenie drewna ze stalą powoduje zwiększenie nośności dachu, który może stanowić bazę pod taras lub kolejne piętro.

**Dach pozbawiony mostków termicznych**, ocieplony jest wełną mineralną o grubości 250 mm i matą termoizolacyjną odbijającą promienie słoneczne i zatrzymującą ciepło aż do 85%. Przenikalność dachu to  $U=0,15W/m^2xK$ .

**Pokrycie dachu** stanowi blacha Alu-cynk. Spusty rynnowe ukryte są w słupach narożnych przez co pozostają one niewidoczne z zewnątrz. Sufit wykonany został z dwóch płyt gipsowych pomalowanych farbą akrylową.



## ŚCIANY I ELEWACJA

**Ściana warstwowa** z wkładem z piany poliuretanowej zamknięto-komorowej o przenikalności  $U=0,19 \text{ W/m}^2\text{xK}$ . Wewnętrzna strona wykończona w dwóch płytach gipsowych.

**Elewację modułów** stanowią płyty kompozytowe typu Bond oraz płyty HPL charakteryzujące się wysoką odpornością na warunki atmosferyczne. Elewacja montowana do konstrukcji modułów na pod-konstrukcji aluminiowej to jedno z modniejszych rozwiązań, które cieszy się popularnością dzięki bezobsługowemu użytkowaniu.



## ŚCIANKI DZIAŁOWE

**Zbudowane z systemowych profili stalowych** wypełnionych aku-płytą 100 mm w celu zredukowania hałasu pomiędzy pomieszczeniami obite są podwójnymi płytami gipsowymi i pomalowane farbą akrylową. W łazience ściany pokryte są kamiennymi płytkami z trawertynu.

## OKNA I DRZWI

**Zewnętrzne okna typu FIX** - nieotwierane, **UR** - uchylno rozwierane, **HS** – przesuwne i **Harmonijkowe** wykonane z profili aluminiowych Aluprof MB86. Wkłady 3 szybowy o przenikalności cieplnej  $U=0,5 \text{ W/m}^2\text{xK}$ .

**Drzwi zewnętrzne wejściowe** również są wykonane z profili Aluminiowych Aluprof MB86 z wkładem 3 szybowym.

**Drzwi zewnętrzne** do pomieszczenia technicznego stalowe, które od strony zewnętrznej zostały pokryte kompozytem aluminiowym typu Bond. Wewnętrzne drzwi marki Porta Focus premium 4A.



## TARAS I DASZEK

**Główną konstrukcję** stanowi stal ocynkowana lub pomalowana podkładem i farbą dwuskładnikową.

**Taras wyłożony został deską kompozytową PWC** przez co nie wymaga impregnacji i pozwala cieszyć się wyglądem przez długi czas.

**Podbicie daszku** stanowi płyta kompozytowa typu Bond wykonana z okładzin aluminiowych.



## ELEKTRYKA:

**Rozprowadzona w całym obiekcie** w ścianach i suficie w rurze pcv karbowanej.

**Kompletna rozdzielnica** z instalacją oświetleniową, gniazdami wtykowymi instalacją połączeń wyrównawczych, nisko-prądowych oraz uziomu.

**Oświetlenie zewnętrzne** w postaci taśm led na daszku z przodu i tyłu.



## WENTYLACJA

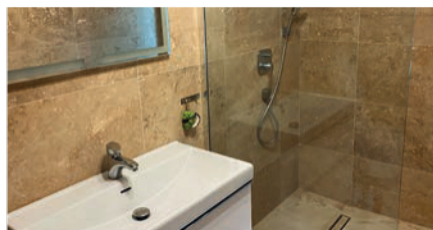
Mechaniczna w postaci rekuperacji z odzyskiem ciepła. W łazience znajduje się wyciąg mechaniczny

## WODA – KANALIZACJA I WYPOSAŻENIE

**Woda rozprowadzona w obiekcie** rurami typu PEX 20. Zarówno podejście wody jak i odpływy kanalizacyjne znajdują się w podłodze.

**Łazienka** wyposażona w miskę WC podtynkową marki Grohe, umywalkę nabołatową wraz baterią marki Grohe oraz szklany prysznic z niskim brodzikiem i baterią prysznicową marki Grohe.

**Kuchnia** uzbrojona w zawory z wodą i odpływ.



## OGRZEWANIE I CHŁODZENIE

**Grzejnik elektryczny** ręcznikowy w łazience.

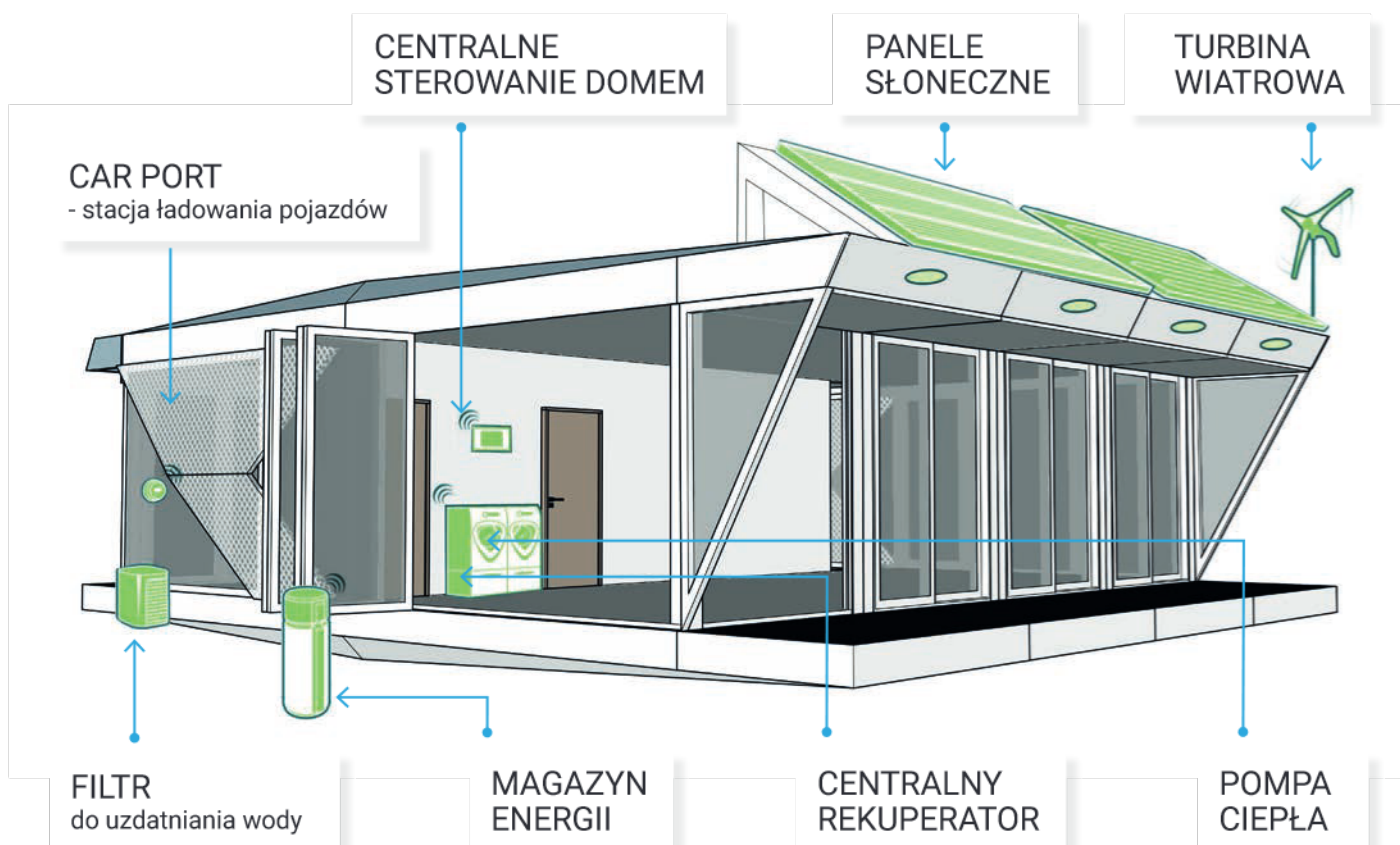
**Grzejniki sufitowe promienniki podczerwieni.**

**Klimatyzator typu split** z funkcją grzania i chłodzenia marki Mitsubishi o mocy 3,5 KW.

## STAN DEWELOPERSKI

W stanie deweloperskim budynek **nie posiada**: wykończonej podłogi, płytek kamiennych na ścianach w łazience, drzwi wewnętrznych, lamp, gniazdek i włączników wewnętrznych, wyposażenia łazienki (prysznic, miska WC i umywalki z szafką).

## DODATKOWO PŁATNE (OFF-GRID)





# KONTAKT

---

Przedstawiciel Handlowy Polska  
**Michał Syrek**  
**+48 792-649-011**